



## COMMENT CRÉER/CONFIGURER UN DOSSIER FTP SOUS WINDOWS ?

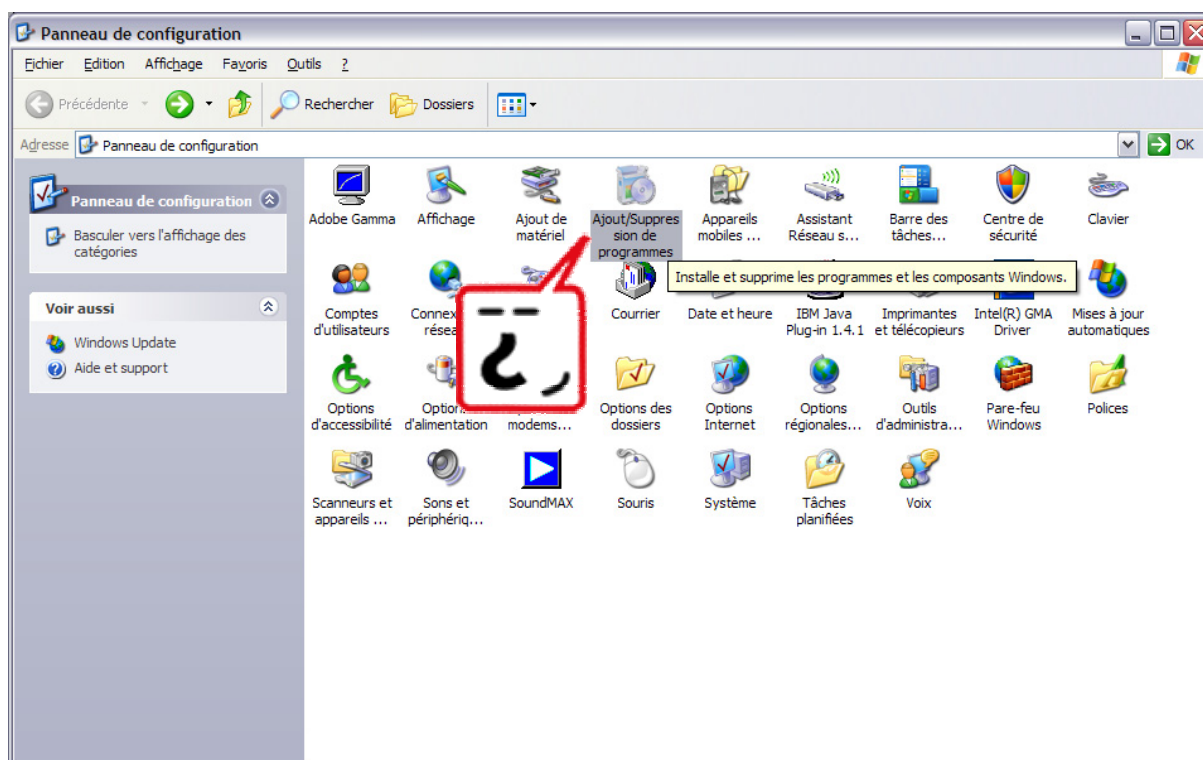


*Cette procédure s'applique pour les Windows 2000, Windows Serveur 2000, Windows Serveur 2003 et Windows XP Pro. Il se peut que certains thèmes ou images soient différents de votre ordinateur.*

### 1. SERVICES IIS

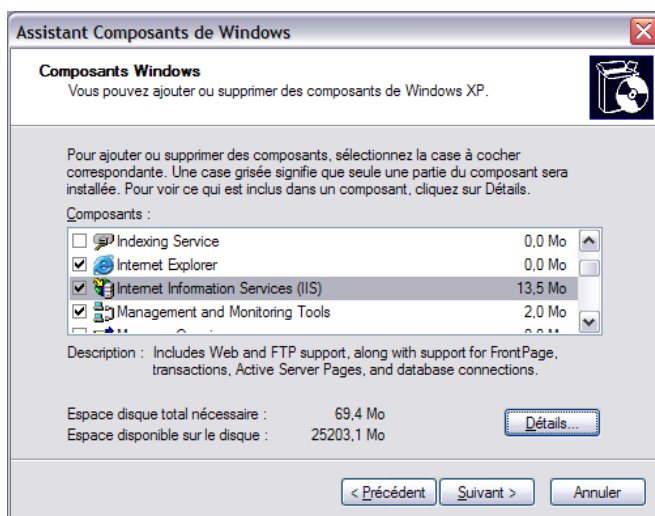
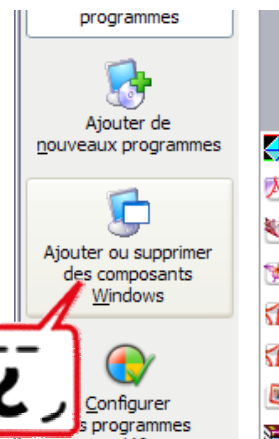
Pour pouvoir créer un dossier FTP, il faut vous faut installé le Internet Informations Services (IIS) comprenant le service FTP. Pour se faire, suivez la procédure qui suit.

- a. Allez sous *Panneaux de configuration*, puis *Ajout/Suppression de programmes*



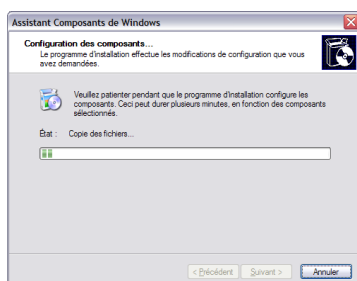
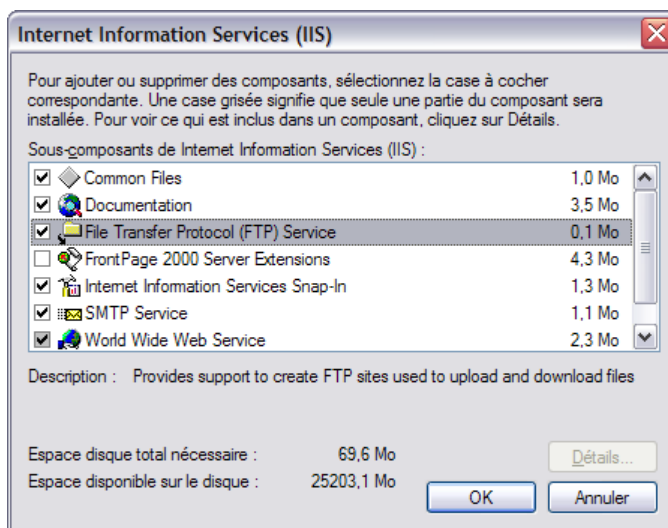


- b. Dans le menu à gauche, cliquez sur *Ajouter ou supprimer des composants Windows*.
- c. Dans la liste qui apparaît, sélectionnez *Internet Information Services (IIS)*, puis cliquez sur le bouton *Détails...*



- d. Dans cette nouvelle liste, cochez *File Transfert Protocol (FTP) Service*.

Cliquez sur *OK*, puis sur le bouton *Suivant* pour lancer l'installation



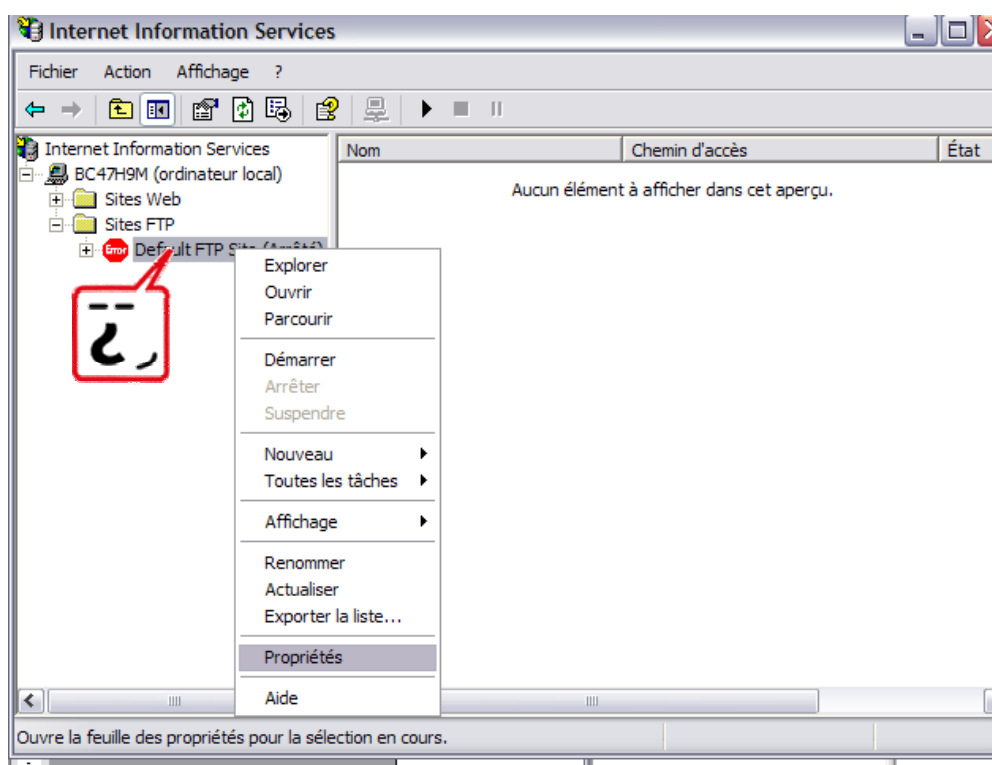


Si vous ne disposez pas de dossier i386, il se peut que lors de l'installation votre CD d'installation de Windows soit requis.

## 2. CONFIGURATION DU DOSSIER FTP

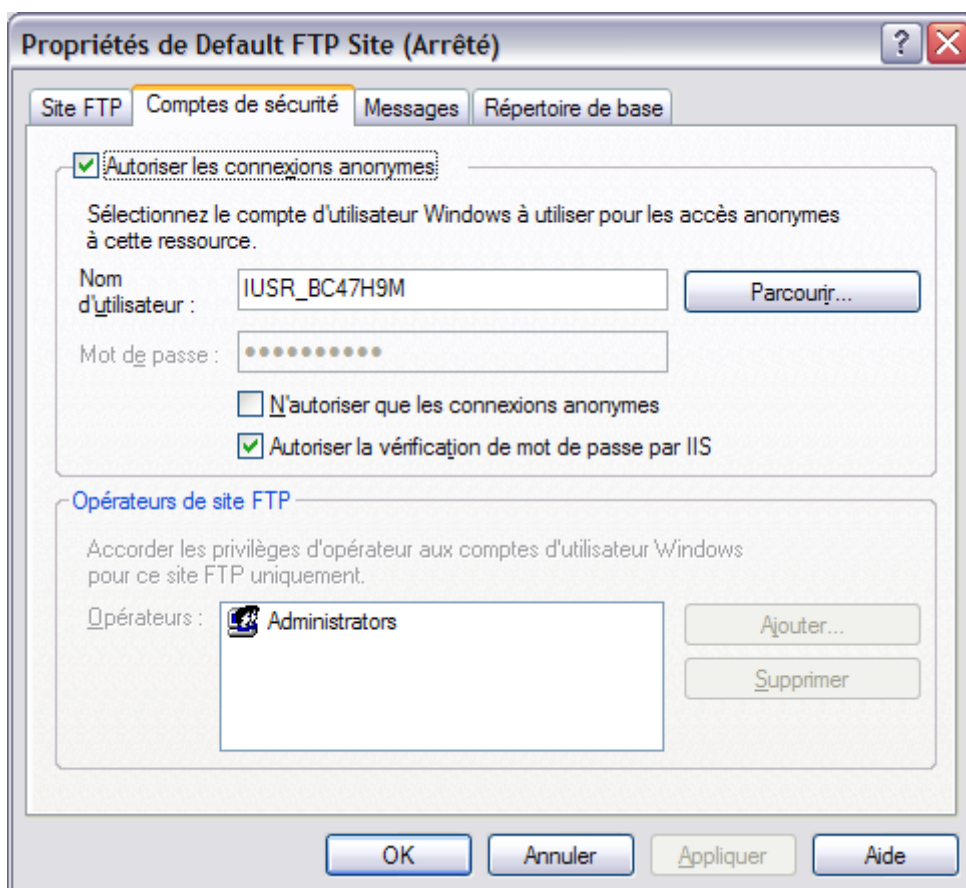
Maintenant le service FTP est activé, il faut configurer le dossier.

- a. Allez sous *Panneau de configuration, Outils d'administration, Services Internet (IIS)*.
- b. Sélectionnez le dossier Sites FTP, puis ouvrez l'arborescence. Vous verrez *Default FTP Site*. Pour pouvoir le configurer, faites un clic-droit le Default FTP, puis cliquez sur Propriétés.



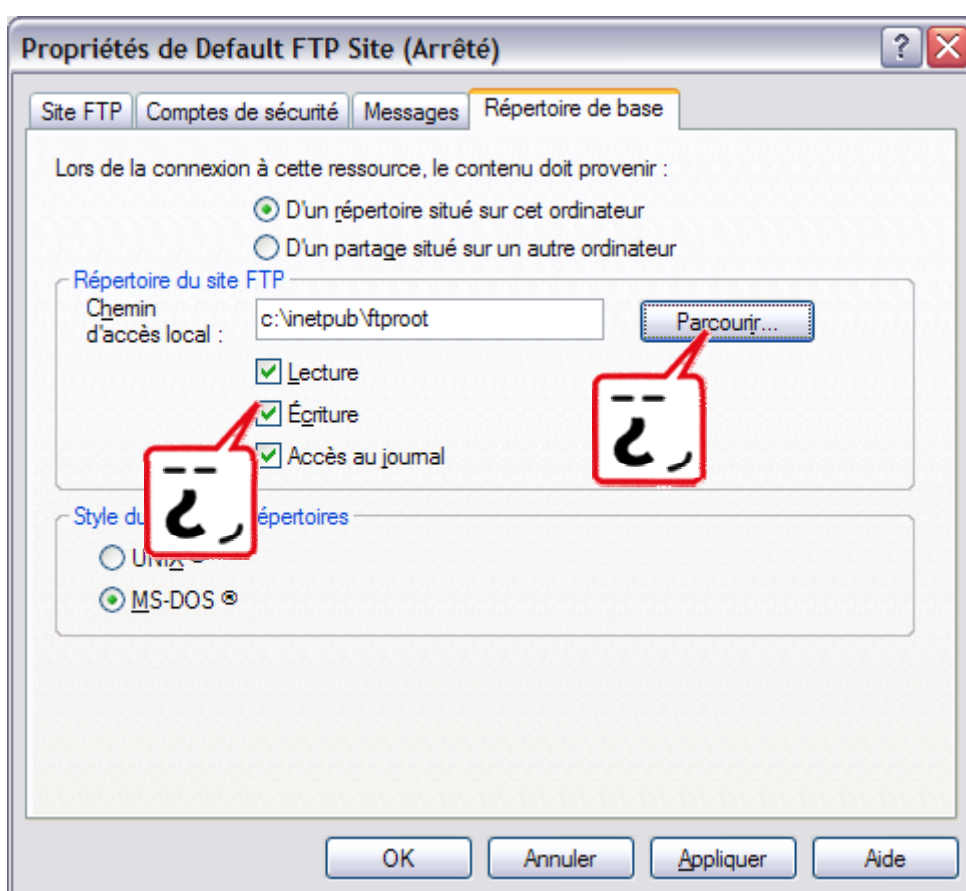


- c. Dans l'onglet *Comptes de sécurité*, vous pouvez définir un utilisateur par défaut autorisé à accéder au dossier FTP. Si vous ne modifiez rien, l'utilisateur par défaut est *anonymous* (mot de passe : vide ou *anonymous*)





- d. Dans l'onglet *Répertoire de base*, vous pouvez définir votre répertoire FTP. Pour cela, il vous suffit de cliquer sur le bouton *Parcourir* et de sélectionner le répertoire que vous désirez utiliser comme dossier FTP. Vérifiez que les cases *Lecture* et *Ecriture* soient cochées. Pour valider, cliquez sur *OK*.



Voilà, la création et la configuration de votre dossier FTP est terminée.